

# Consultation Archibien

## Exemple de livrables



Rénovation d'un appartement

# À QUOI S'ATTENDRE ?

## Contenu

Chaque Proposition personnalisée contient au minimum :

- Des plans ou documents graphiques des niveaux concernés par le projet ;
- Une image d'illustration, qui peut être une image 3D (perspective) ou un dessin fait à la main ;
- Un texte d'intention ;
- Un tableau des surfaces des pièces du projet, ou l'indication de celles-ci sur les plans ou éléments graphiques ;
- Un planning prévisionnel du projet ;
- Un budget prévisionnel du projet.

Les Agences d'architecture peuvent, si elles le jugent pertinent pour défendre leur Proposition, livrer des documents complémentaires : images supplémentaires, moodboard, coupes ou façades, etc. Les budgets prévisionnels présentent les montants de travaux et les honoraires de l'Agence d'architecture séparément.

## Format

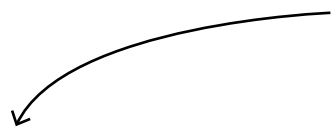
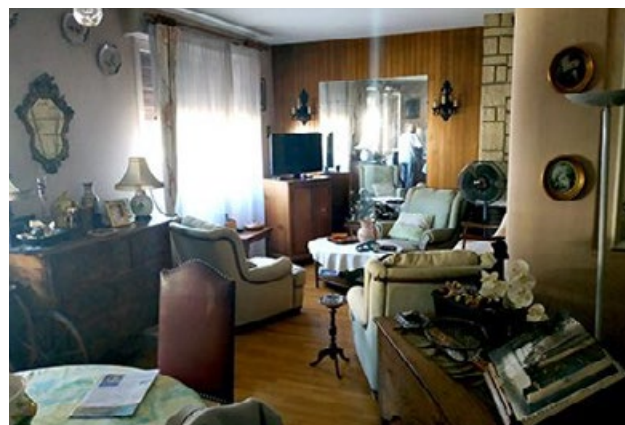
Les Propositions sont livrées au format PDF. Chaque Agence d'architecture réalise un livret au format A4 ou A3.

# UN EXEMPLE

## Rénovation d'un appartement

Une jeune famille vient de faire son premier achat immobilier : un appartement jamais renové de 90m<sup>2</sup> dans une petite copropriété.

Il s'agit ici de restructurer tout l'appartement, de lui redonner de la lumière et de créer une troisième chambre qui pourra servir de chambre d'amis ou de bureau.



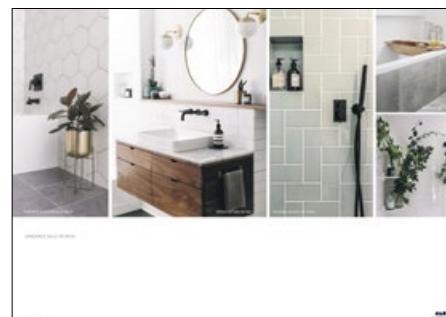
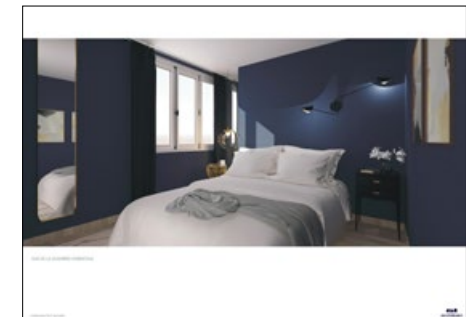
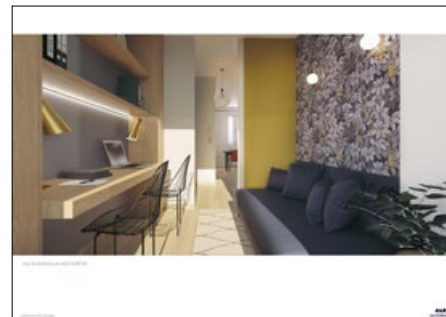
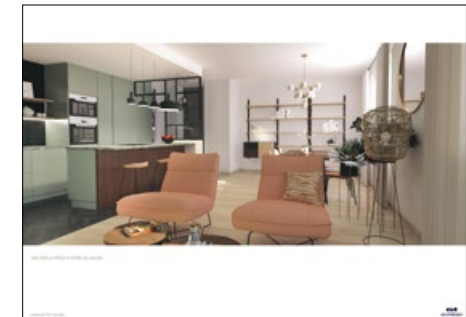
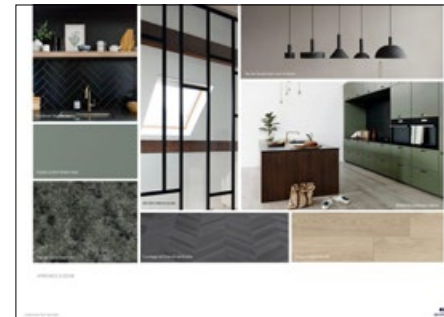
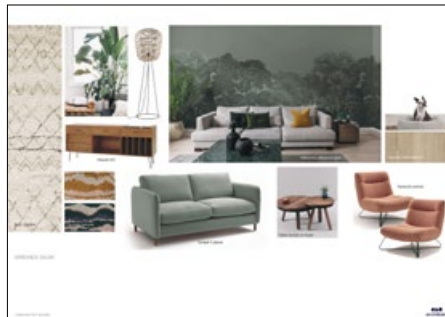
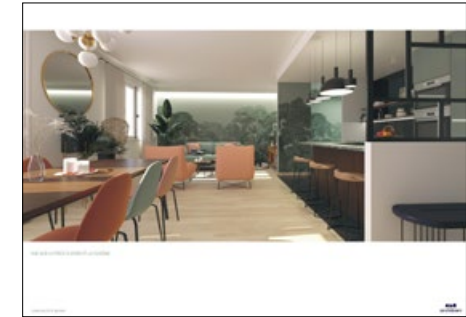
**Agence A** → Page 4



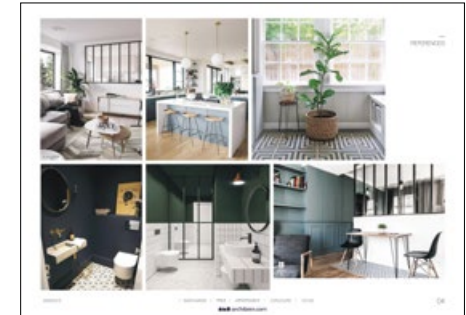
**Agence B** → Page 5



**Agence C** → Page 6



# AGENCE B




« Appartement traversant »

# AGENCE C



**Oh when the Saints**

La structure de l'immeuble ainsi que l'implémentation des réseaux techniques permettent une grande liberté dans la redistribution des pièces qui composent l'appartement. En effet, les planchers sont posés par un système de poutres par une largeur accrue de revêtement. La transformation du local 12 en 14 (déplacement) nécessite de modifier le cloisonnement et l'implémentation des pièces techniques (cuisine et salle), afin d'optimiser les espaces et faciliter l'aménagement d'une grande pièce à vivre orientée plein sud.

**Pièce à vivre :**

La pièce vive est composée de 4 espaces qui cohabitent dans un même grand volume de 40 m<sup>2</sup> au sol.

La séquence d'entrée est séparée du salon par un meuble à mi hauteur et accolée sur ses deux faces. Un placard de 4 m<sup>2</sup> encastré complète son aménagement.

La cuisine, se déplaçant de façon latérale dans le prolongement de l'entrée, est totalement ouverte et adjointe à la pièce à vivre. L'équipement et l'esthétique minimalistes de ses équipements la confère une certaine équilibre, tout en étant parfaitement fonctionnelle. Un sol en carreaux de ciment colorés apporte une touche rétro - qui dialogue avec l'époque de construction du bâtiment.

La salle à manger est aménagée face à la cuisine et à la grande fenêtre au sud. Sa surface permet d'installer une table de 3 à 12 personnes, ainsi qu'un grand buffet / vaisselier.

Le salon se situe entre l'entrée et la deuxième grande fenêtre au sud. Sa surface permet de disposer un grand canapé d'angle, table basse et fauteuils.

La chambre (sans accord de copropriété) et les toilettes (avec accord de copropriété) peuvent être supprimés. Toutefois, en cas de désaccord avec la copropriété, le de contraintes en terme de faisabilité, une démolition pourrait être envisagée pour respecter le projet de logement éligible. Ce projet sera autorisé lors de la présentation du 10 décembre.

**Chambres :**

Le déplacement des pièces humides permettrait l'aménagement de trois chambres.

Une première chambre de 12,9 m<sup>2</sup> donnant sur la pièce à vivre, bénéficiant de belles ouvertures au nord sur le jardin, ainsi que d'un grand dressing.

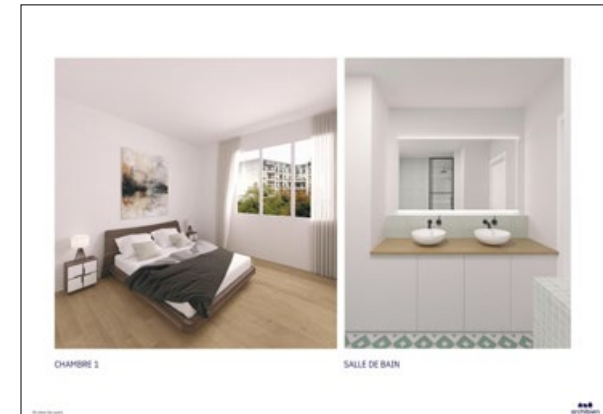
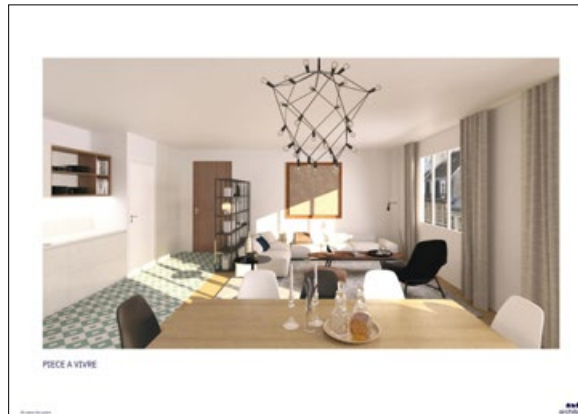
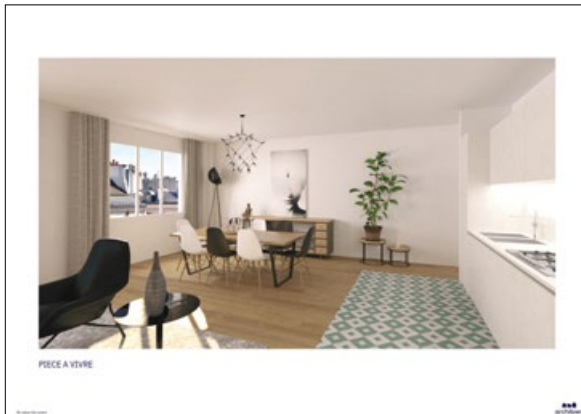
Une deuxième chambre de 12,9 m<sup>2</sup> bénéficiant de l'orientation de l'appartement, dispose également d'une belle ouverture vers l'extérieur, ainsi que d'un grand dressing.

Une troisième chambre de 8m<sup>2</sup>, aménagée en bureau, peut accueillir un canapé convertible pour servir de chambre d'amis. Cette pièce peut également convenir pour un nouveau né ou jeune enfant.

**Salle de bain :**

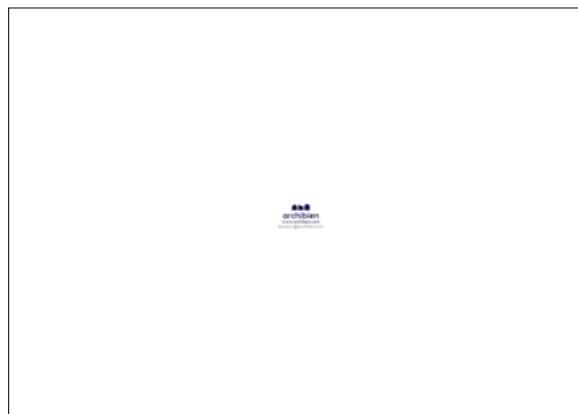
La salle de bain de 5,5m<sup>2</sup>, peut accueillir un grand plan de vaisselle, un me et une baignoire ou grande cabine douche, un rangement en carreaux de ciment colorés et des meubles de même teinte habillant le sol et les murs.

Un aménagement est envisagé pour l'installation de la nouvelle chaudière (chauffage + ECS).



Prévisions	Tarif estimatif	Calendrier				
		01/12/20	01/02/21	01/03/21	01/04/21	01/05/21
<b>Dépose et démolitions</b>						
Préparation et installation - élagu générale	Futrel 8000					
Cloisons	Futrel 1500					
Murage serrage	Futrel 1500					
Dépose meubles cuisine et salle	Futrel 1500					
<b>Ménagerie extérieure</b>						
Fondation pour meuble en bois (cuisine entrée)	Futrel 12000					
<b>Cloisons / Parties</b>						
Cloison 6x12	18000					
Partie 4x	4000					
Partie 6x12	4000					
<b>Revêtements</b>						
Parquet	18000					
Carréage cuisine / salle	2000					
<b>Réseaux</b>						
Cuisine	Futrel 6000					
Plomberie salle de bain	Futrel 2000					
Plomberie cuisine	Futrel 2000					
ECS	Futrel 300					
Management chantier + Réceptionner matériaux	Futrel 8000					
<b>Aménagements</b>						
Cuisine	Futrel 6000					
Salle de bain	Futrel 3000					
Plomberie	Futrel 4000					
Carrelage plomberie	Futrel 2000					
<b>Peinture / enduite</b>						
Travail EIT	18000					
Travaux annexes	81 000 €					
Taxe de chantier 10% des travaux	11 841 €					
<b>Total TTC</b>	<b>111 412 €</b>					

Estimatif budgétaire et calendrier des travaux



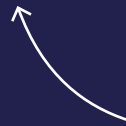
« Oh when the Saints »

Qui ont-ils choisi ?



L'histoire complète et le résultat en images sur [blog.archibien.com](https://blog.archibien.com) !

Parlons de votre projet :  
Rendez-vous sur [archibien.com](https://www.archibien.com)



Tous droits réservés

Agence A : Tout Simplement Déco

Agence B : Hugo Chauwin Architecte

Agence C : Philippe Sepulveda

Photos de la réalisation : Jonathan Letoublon

Document non contractuel